





Associação Brasileira de Automação – GS1 Brasil

Diagnóstico da Automação no Brasil

Junho 2017



Detalhes do Estudo

 Tipo	 Entrevistas	 Público	 Metodologia
CONSUMIDORES	2003	Homens e mulheres, maiores de 18 anos das classes AB e C, Brasil	Entrevistas telefônicas Margem de erro: 2,5% Intervalo de Confiança de 95%
COMÉRCIO E SERVIÇOS	2169	Responsáveis pelo processo de automação Com mais de 6 meses no cargo.	
INDÚSTRIA	1478	Empresas Pequenas, Medias e Grandes de todo o Brasil	

AUTOMAÇÃO



CONSUMIDORES



COMÉRCIO E SERVIÇOS



INDÚSTRIA

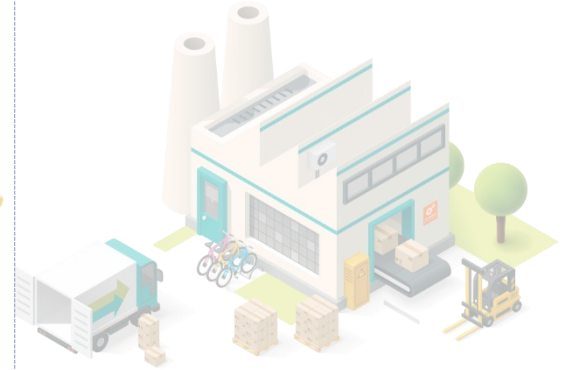
AUTOMAÇÃO



CONSUMIDORES



COMÉRCIO E SERVIÇOS



INDÚSTRIA

O que caracteriza a Automação para o consumidor...



Acesso a internet



Eletrodomésticos/
eletroeletrônicos



Aplicativos



Residência



Carro



Itens pessoais



94% tem acesso à internet através do wi-fi em suas casas

O contato do consumidor com a automação está intimamente ligado ao uso do smartphone e seus aplicativos.



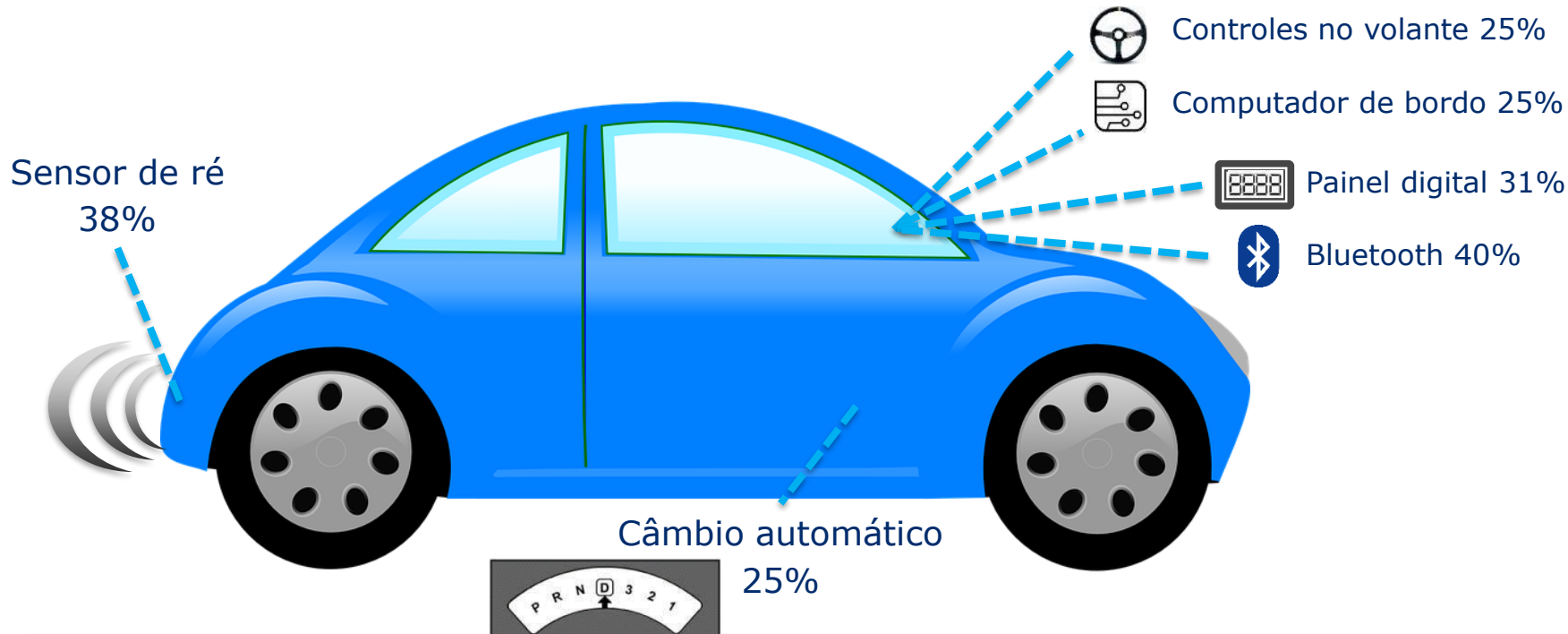
Em média os
respondentes
possuem
11
categorias
de aplicativos.





A cada 6 eletrodomésticos que o consumidor possui, 1 está conectado ao celular







Alguns itens, já os entrevistados já conseguem automatizar, isto é, programar / ligar / desligar a distância através da internet / aplicativo no condomínio:

10% possuem itens com automação no circuito interno de segurança (monitoramento do condomínio por câmeras)

5% dizem ter automação no sistema de monitoramento por empresa de segurança (do condomínio)





15% dos entrevistados tem pelo menos um item pessoal inteligente. Os mais citados são relógios.

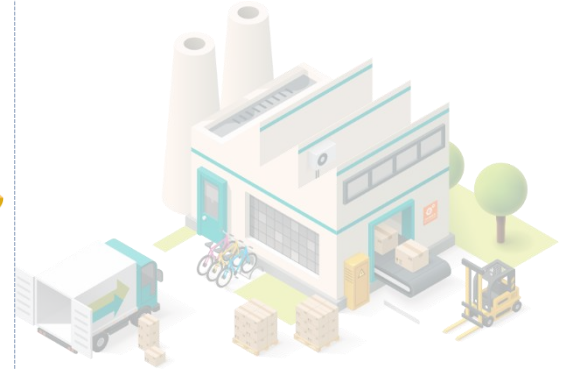
AUTOMAÇÃO



CONSUMIDORES



COMÉRCIO E SERVIÇOS



INDÚSTRIA

O que caracteriza a Automação para o comércio e serviços...



Sistemas



Logística



Atendimento



Relacionamento colaborador



Relacionamento Cliente



Loja

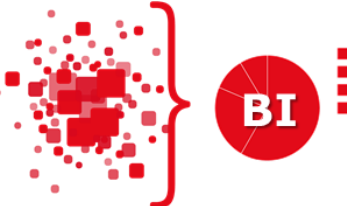


53% das empresas possuem um Sistema de Gestão

Outras ferramentas utilizadas:

31%  CRM

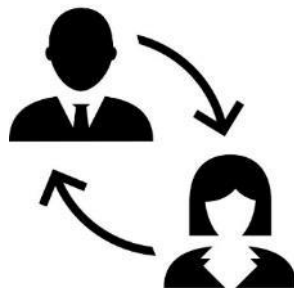
Customer Relationship Management

29%  BI

Business Intelligence

16%  WMS

Warehouse Management System



84% das empresas possuem ferramenta para recebimento de NF via sistema (XML)

62% possuem uma padronização na comunicação com fornecedores - Pedidos e NFs

41% têm sistema que dispara aviso para o setor de compras/vendas conforme diminui o estoque



COMÉRCIO E
SERVIÇOS



65% da amostra
possuem um canal
de atendimento ao
cliente...



24% deles possuem
sistema de URA (Unidade
de Resposta Audível)

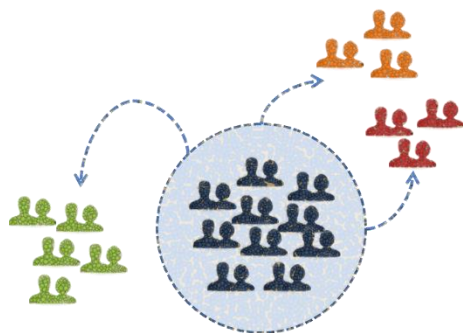


O monitoramento do colaborador é realizado por **32%** das empresas entrevistadas do setor de comércio e serviços.

Isto é, a empresa monitora eletronicamente as atividades dos colaboradores (principalmente por câmeras, mas também por meio de GPS ou sinal do celular).



COMÉRCIO E SERVIÇOS



25% das empresas têm a tecnologia que identifica características do perfil (ex: sexo, idade, preferencias) do seu cliente

Utilizam essa identificação para oferecer produtos para o perfil de consumo de seu cliente: 72% (dos 25%)

20% das empresas entrevistadas compartilham dados de comportamento de compra do consumidor nos diversos canais.



62% possuem leitor de
código de barras no
Check-out
(97% laser)



37% conseguem
visualizar as informações
do seu ponto de venda
remotamente (via
tablete, celular...)



26% têm os seus
caixas/check-out com
tecnologia integrada
ao back-office

AUTOMAÇÃO



CONSUMIDORES



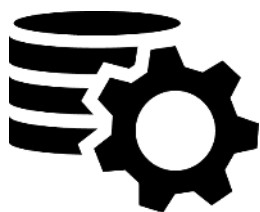
COMÉRCIO E SERVIÇOS



INDÚSTRIA



O que caracteriza a Automação para a Indústria...



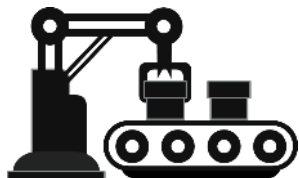
Sistemas



Logística



Atendimento



Fábrica



Relacionamento
colaborador



Relacionamento
Cliente



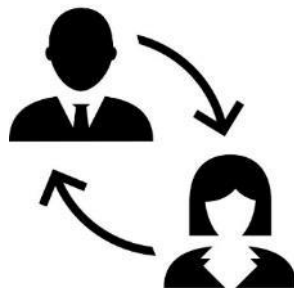
71% das empresas possuem um Sistema de Gestão

Outras ferramentas utilizadas:

37%  **CRM**
Customer Relationship Management

34%  **BI**
Business Intelligence

33%  **MRP**
Material Requirement Planning



93% das empresas possuem ferramenta para recebimento de NF via sistema (XML)

75% possuem uma padronização na comunicação com fornecedores - Pedidos e NFs

49% têm sistema que dispara aviso para o setor de compras/vendas conforme diminui o estoque



76% da amostra possui um canal de atendimento ao cliente...



32% deles possuem sistema de URA (Unidade de Resposta Audível)

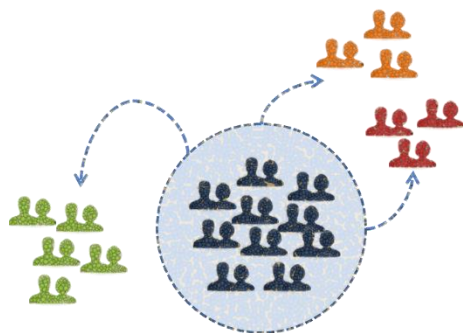


As fábricas têm em média 5,51 linhas de produção sendo que 68% são automatizadas.



O monitoramento do colaborador é realizado por **33%** das empresas entrevistadas do setor de comércio e serviços.

Isto é, a empresa monitora eletronicamente as atividades dos colaboradores (principalmente por câmeras, mas também por meio de GPS ou sinal do celular).



21% das empresas têm a tecnologia que identifica características do perfil (ex: sexo, idade, preferencias) do seu cliente

Utilizam essa identificação para oferecer produtos para o perfil de consumo de seu cliente: 80% (dos 21%)

33% das empresas entrevistadas compartilham dados de comportamento de compra do consumidor nos diversos canais.

EM BREVE...

ÍNDICE DE AUTOMAÇÃO DO MERCADO BRASILEIRO

Com detalhes nos seguintes setores:

Porte	Varejo	Atacado	Serviços	Indústria
Pequena	Bens de Consumo não duráveis	Bens de Consumo não duráveis	Alimentação	Bens de Consumo não duráveis
Média				
Grande	Bens de Consumo Semiduráveis	Bens de Consumo Semiduráveis	Transporte e Logística	Bens de Consumo Semiduráveis
Regiões				
Sudeste	Bens de Consumo Duráveis	Bens de Consumo Duráveis		Bens de Consumo Duráveis
Sul	Bens Intermediários	Bens Intermediários		Bens Intermediários
Nordeste				Bens de Capital
Centro-Oeste + Norte				

